

TE KOOP



DETTIFOSSSTRAAT 310
VRAAGPRIJS € 450.000,- k.k.





KENMERKEN



BOUWJAAR	2019
WOONOPPERVLAKTE	92 M ²
INHOUD	298 M ³
AANTAL KAMERS	3
AANTAL SLAAPKAMERS	2
ISOLATIE	VOLLEDIG GEISOLEERD
ENERGIELABEL	A
EXTERNE BERGRUIMTE	JA
BALKON	JA
LIFT IN COMPLEX	JA

OMSCHRIJVING

** Let op, de vraagprijs dient te worden gezien als een bieden vanaf prijs (starting price) **

Ben je op zoek naar een pareltje in Almere Poort? Kom dan snel kijken bij dit prachtige appartement gelegen aan de Dettifossstraat 310 in het Cascadepark. Je woont hier op een prachtige locatie omringd door groen en water. Vanuit elk raam in het appartement heb je een fantastisch uitzicht.

Zie jij jezelf al elke dag genieten van dit prachtige uitzicht? Smink Taxatie en Makelaardij laat je met veel enthousiasme dit gave appartement zien. Neem contact op met ons kantoor voor het inplannen van een bezichtiging.

Dit goed onderhouden 3-kamer appartement heeft een woonoppervlakte van 92m², een ruim balkon gelegen op het noordwesten en een eigen parkeerplek. Zoals eerder gezegd is de locatie top. In het Cascadepark kun je heerlijk wandelen, picknicken, spelen op de speeltoestellen en natuurlijk lekker sporten. Naast veel groen kun je je ook heerlijk vermaken op het strand in DUIN. Het strand is gelegen op enkele minuten fietsen. In de nabije omgevingen zijn verschillende voorzieningen waaronder de Homerusmarkt met de wekelijkse markt. Het openbaar vervoer is goed geregeld en vanaf het NS treinstation Almere Poort sta je in een mum van tijd midden in Amsterdam. Met de auto rij je binnen enkele minuten de A6 op.

EERSTE VERDIEPING

Het appartement is gelegen op de eerste verdieping en is via de gemeenschappelijke lift en/of trap te bereiken. Je komt binnen in een ruime hal met voldoende ruimte voor je garderobe. Je vindt hier tevens de meterkast en via de gang zijn alle vertrekken in de woning te bereiken. Het appartement is gelegen op de hoek waardoor je in de keuken en woonkamer ontzettend veel lichtinval hebt. Je hebt niet alleen veel lichtinval, wat dacht je van het fantastische uitzicht over het Cascadepark en het water. De moderne open keuken is voorzien van koel-/vriescombinatie, combi-magnetron, inductie kookplaat, afzuigkap en vaatwasser.

Aansluitend heb je de ruime woonkamer met de vele raampartijen en het balkon. Op het balkon zit je heerlijk, het uitzicht is prachtig, je hebt privacy oftewel je kan hier heerlijk tot rust komen, wat wil je nog meer?

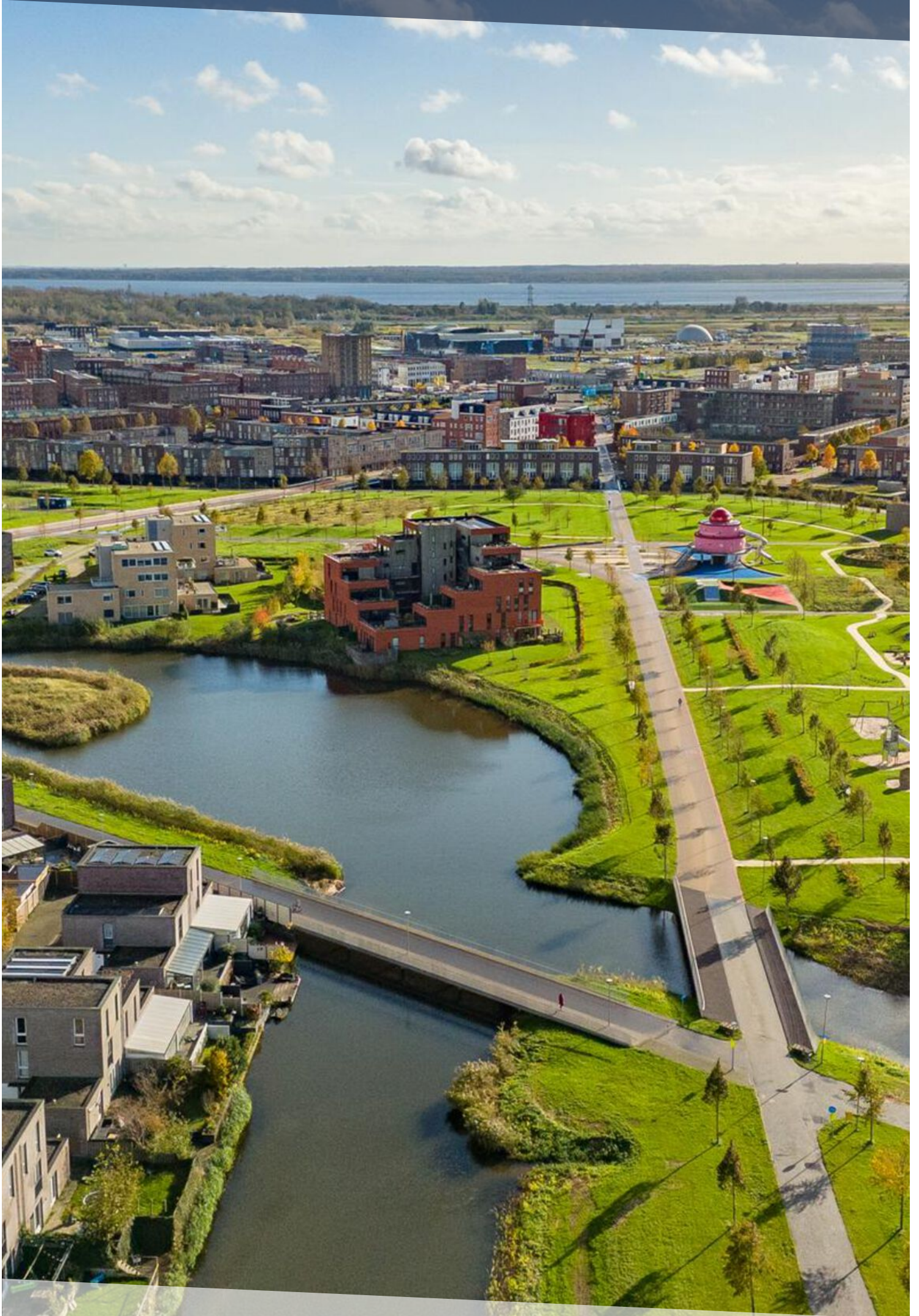
Via de gang heb je toegang tot de twee slaapkamers, separaat toilet, washok met voldoende bergruimte en de badkamer. De badkamer is netjes afgewerkt, zowel de vloer als de wanden zijn keurig betegeld. Je beschikt over een dubbele wastafel, tweede toilet en inloopdouche.

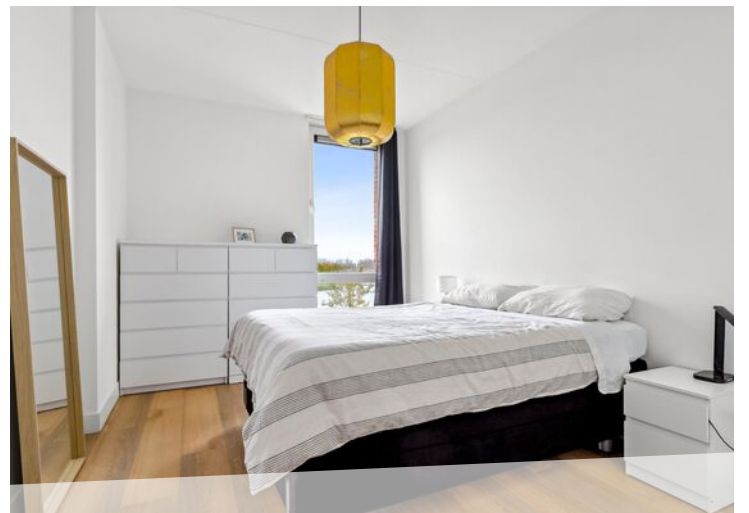
Het gehele appartement is keurig afgewerkt, met een mooie houten vloer, wanden zijn strak gestuct en het gehele appartement is voorzien van vloerverwarming.

Je beschikt verder nog over een eigen parkeerplaats en separate berging.

BIJZONDERHEDEN

- Unieke locatie!
- Gelegen midden in het Cascadepark
- Woonoppervlakte 92m²
- Balkon met prachtig uitzicht
- Lift aanwezig in het complex
- Servicekosten €183,56 per maand
- Energielabel A
- Eigen parkeerplek
- Oplevering in overleg

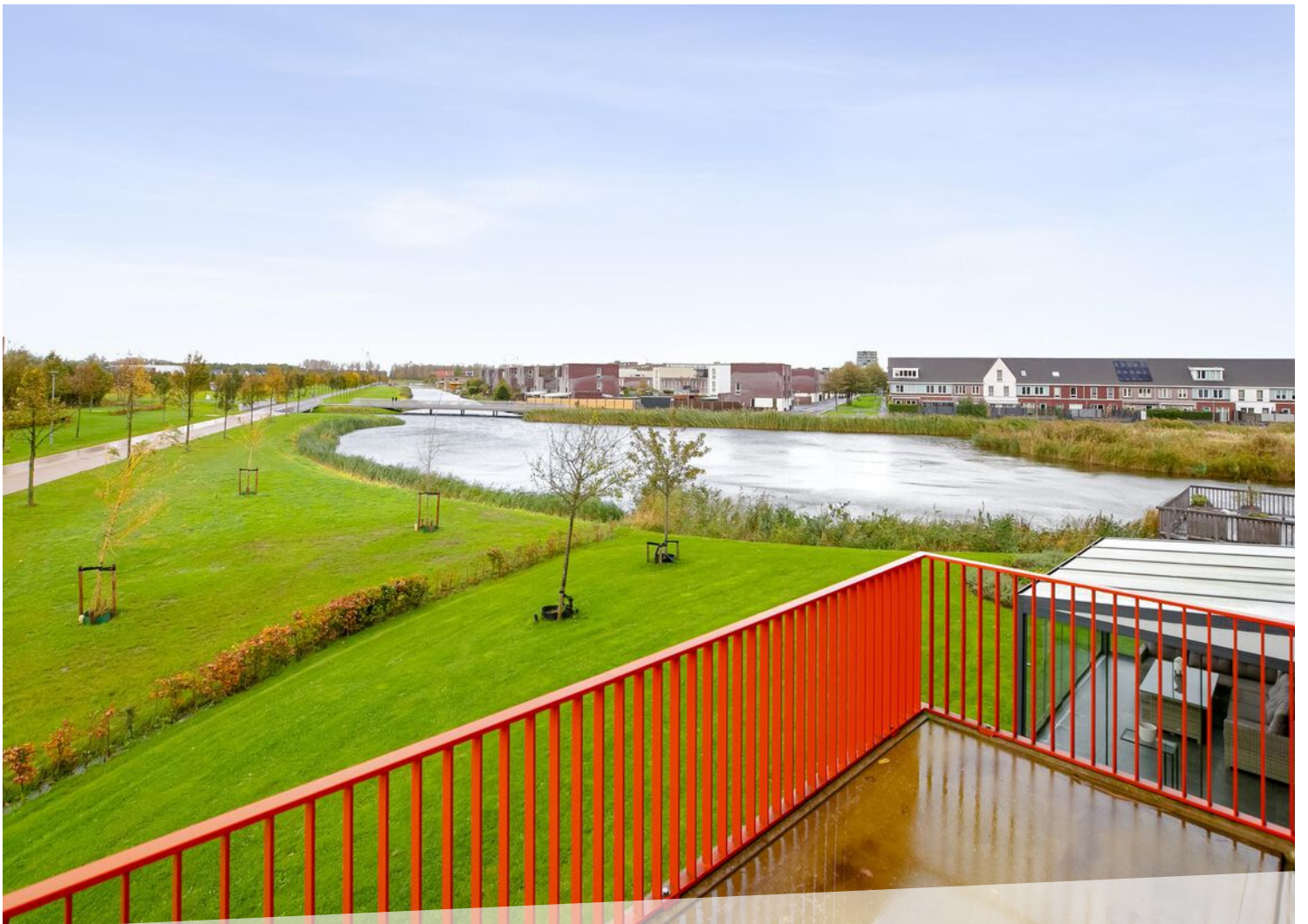




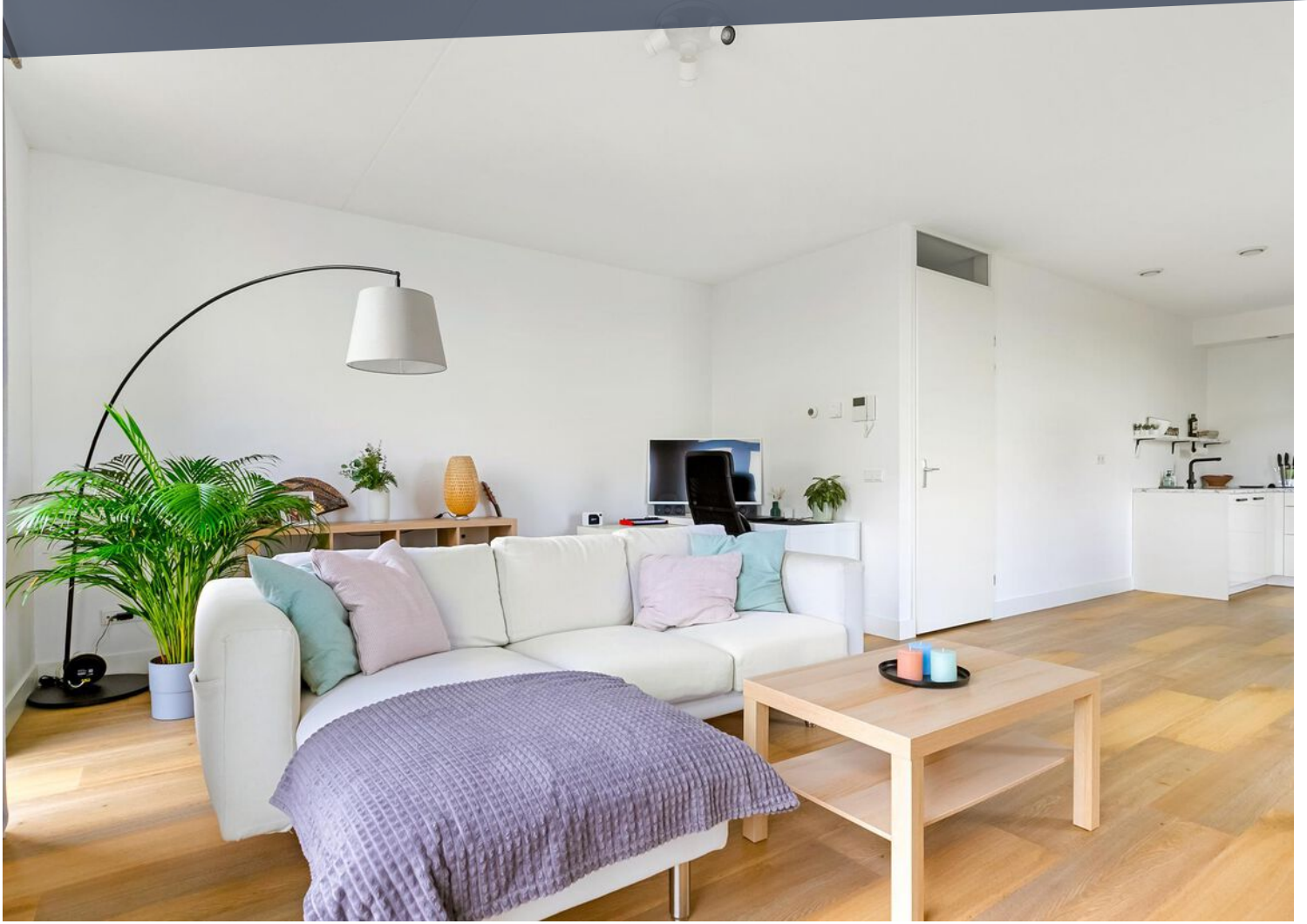




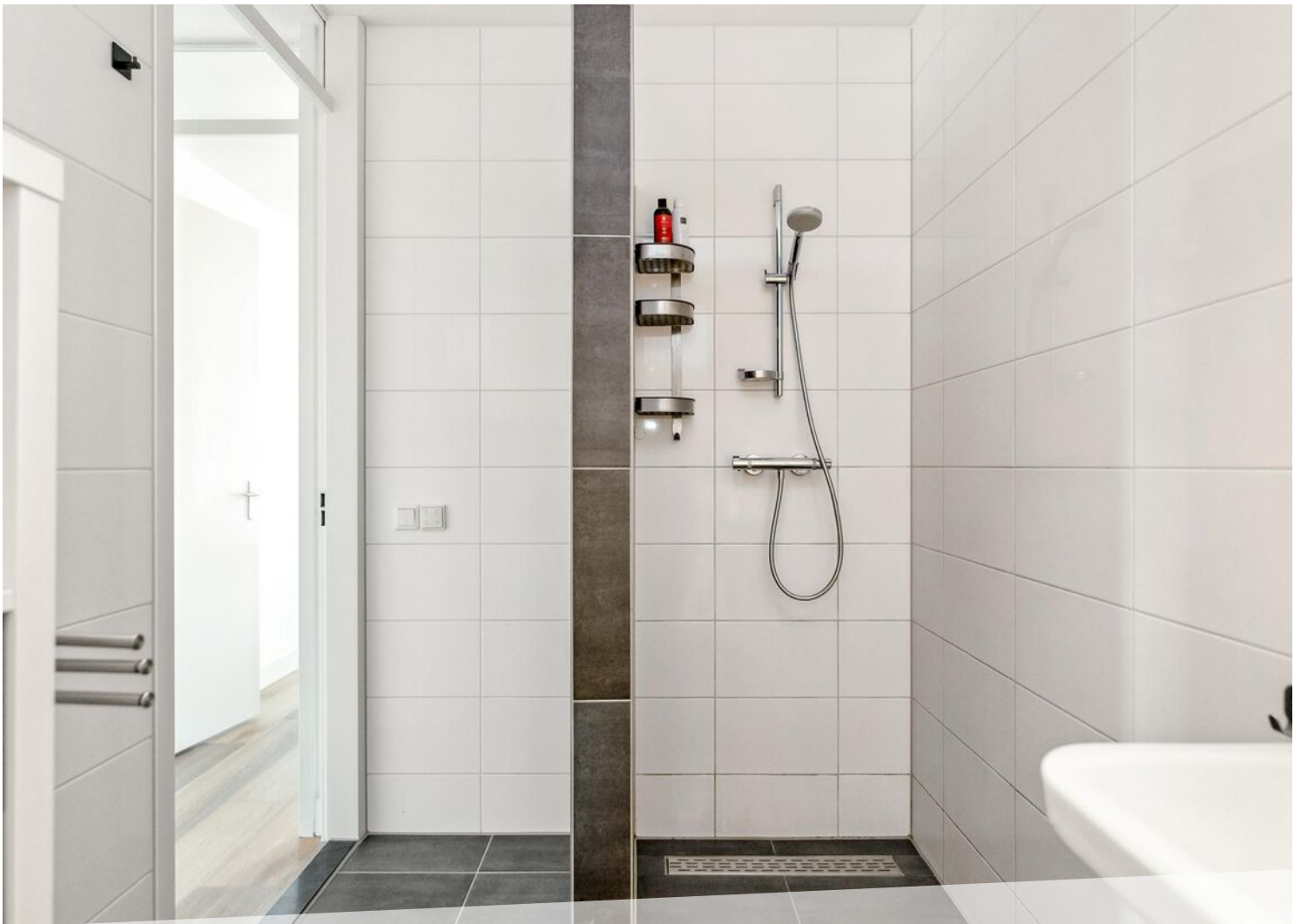


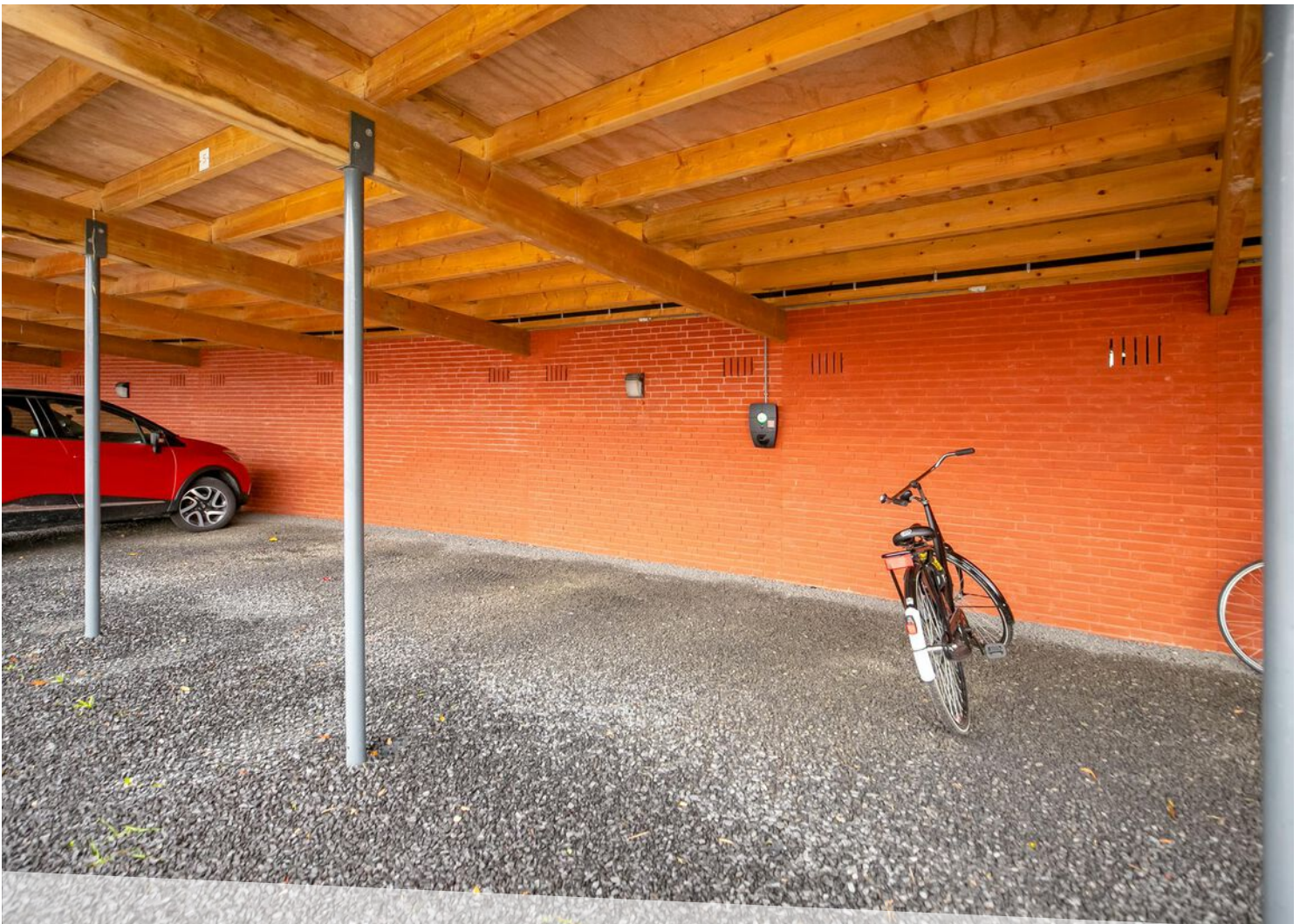






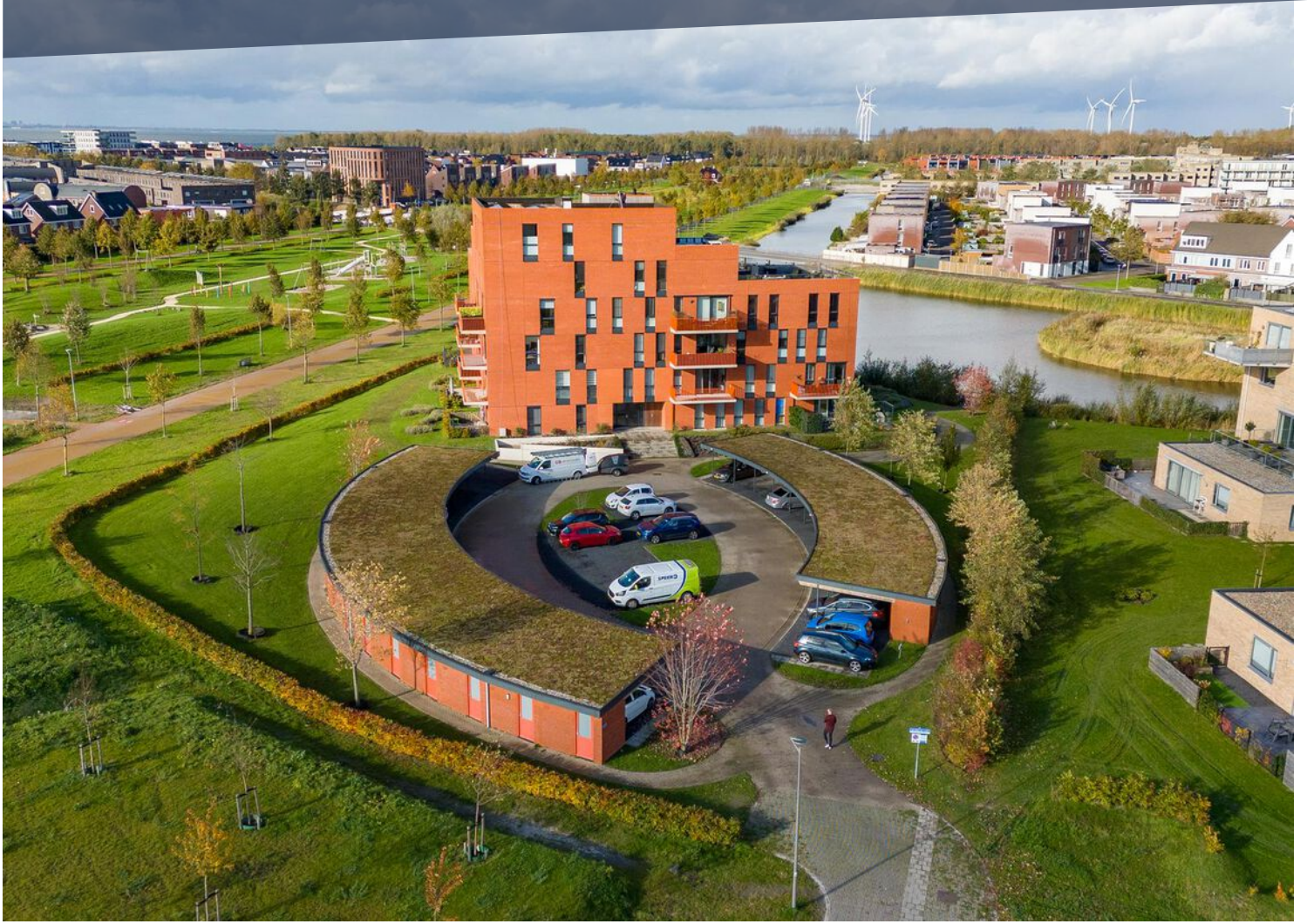


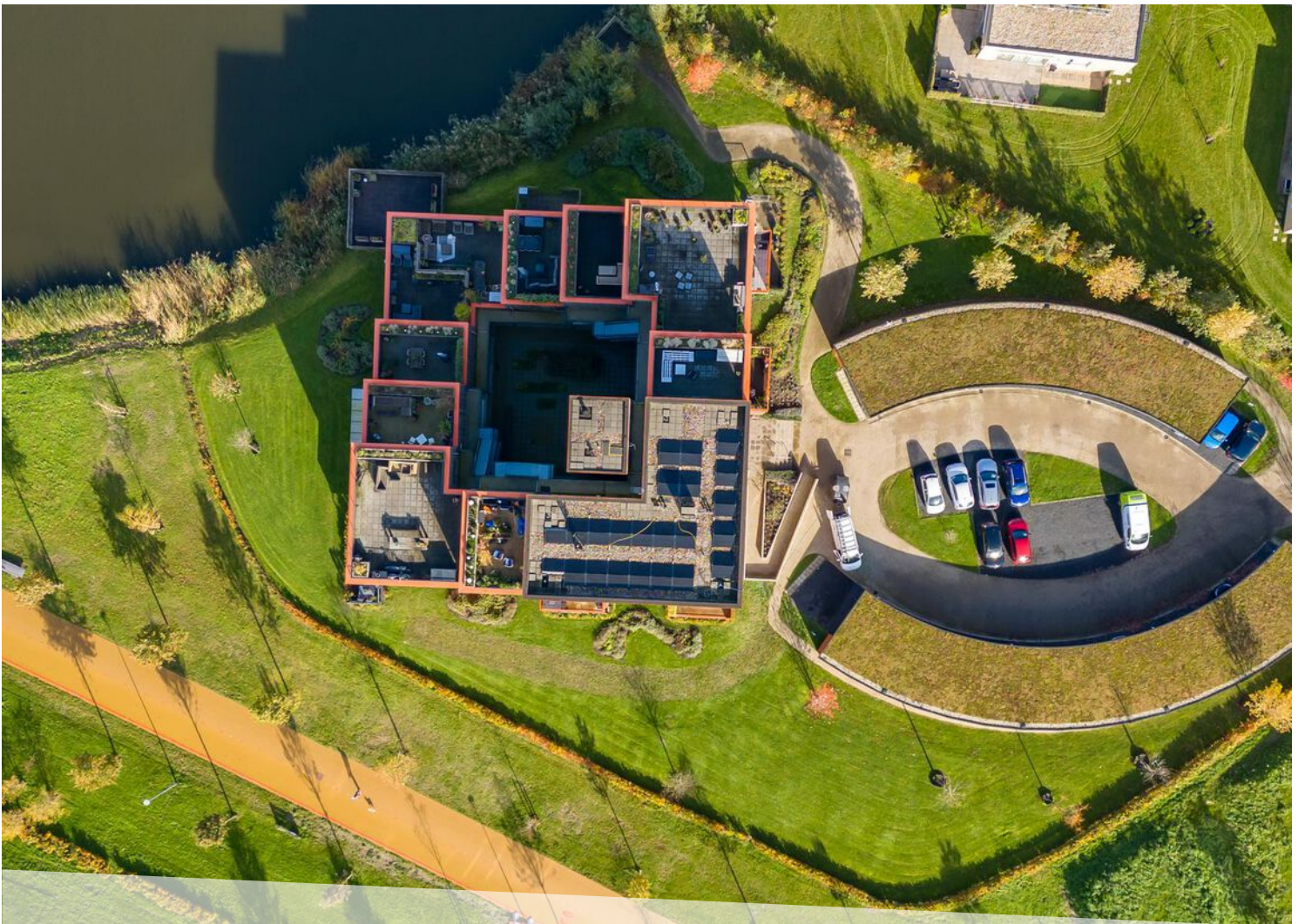




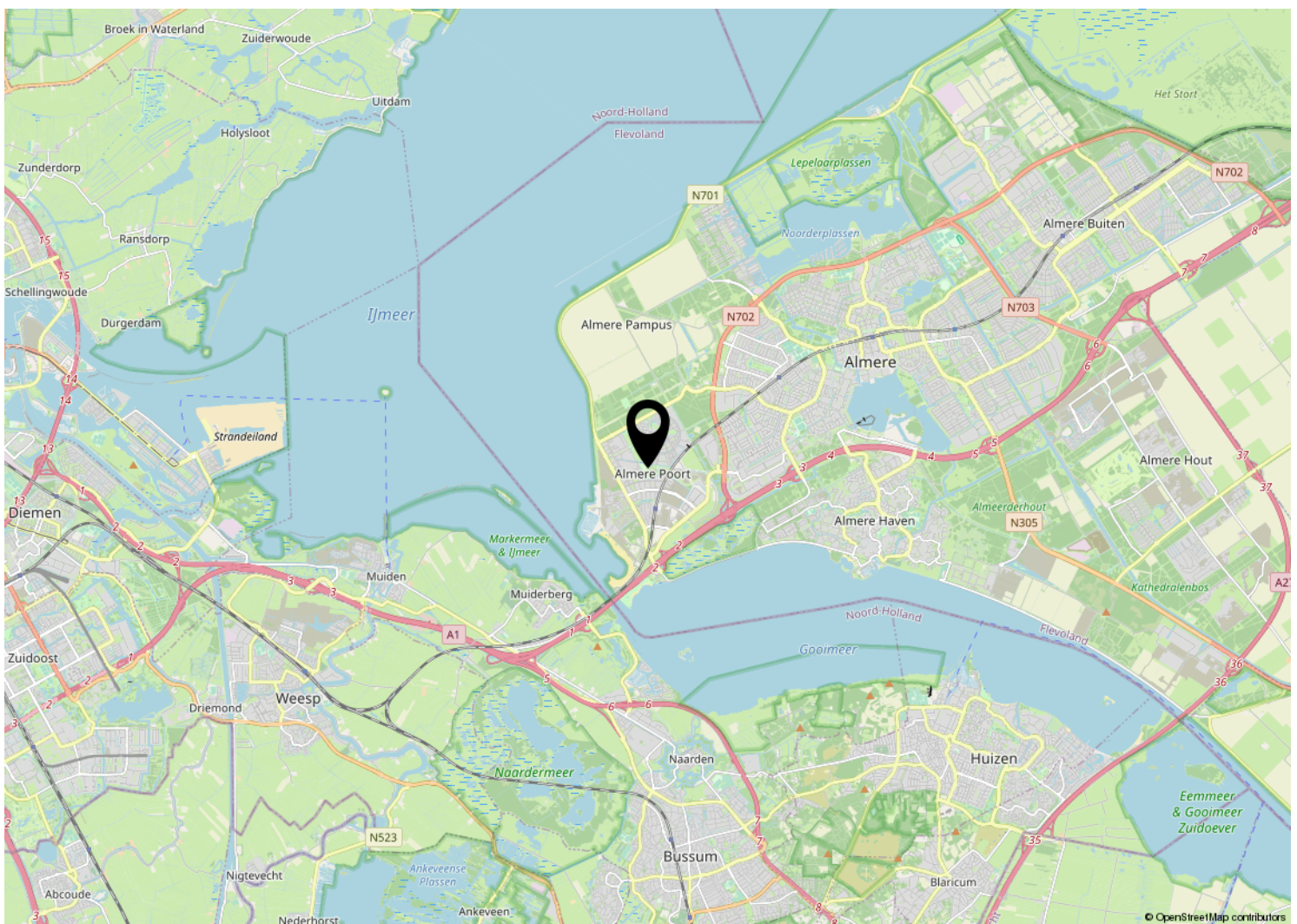
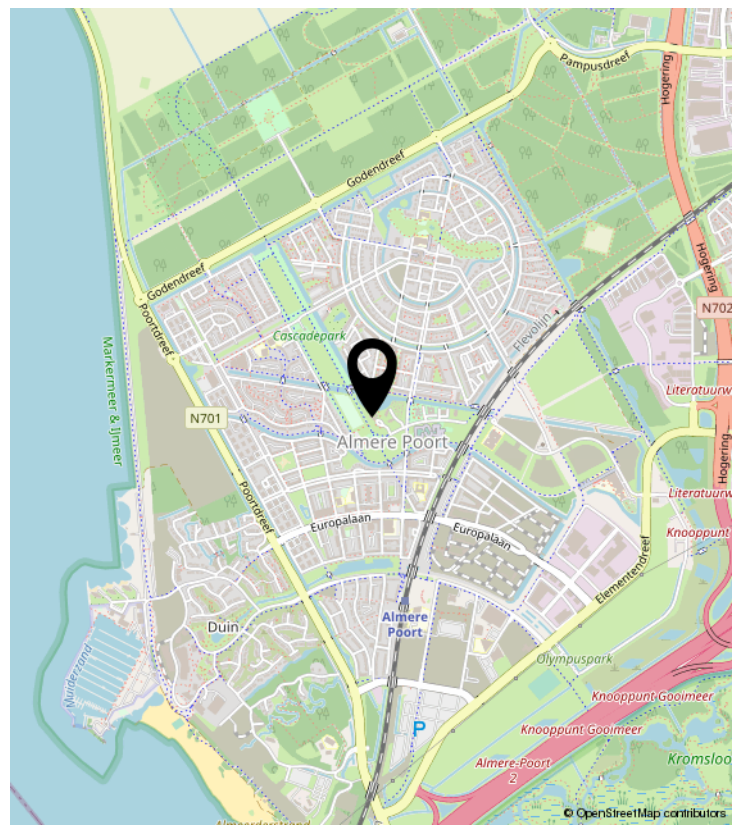
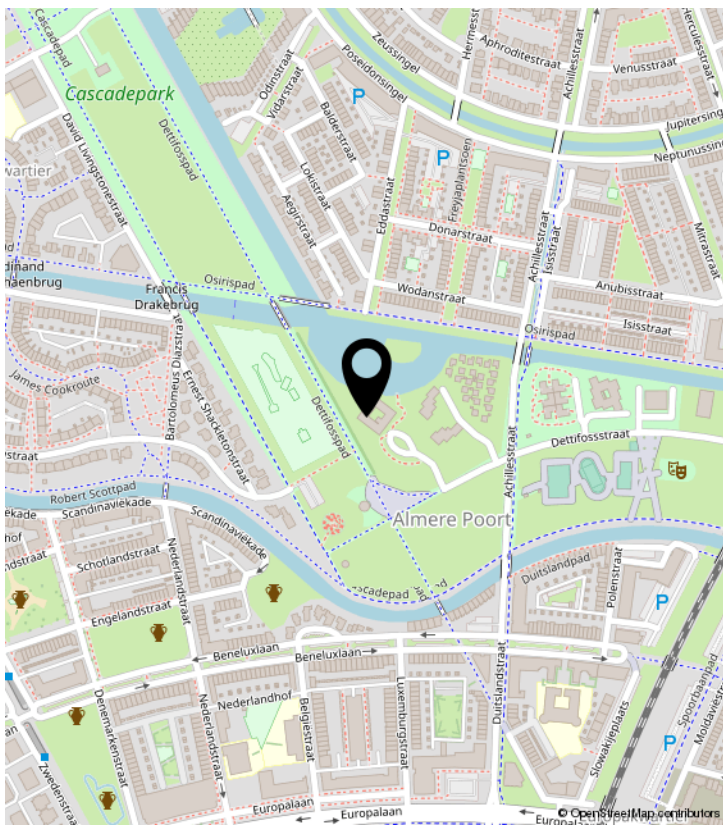




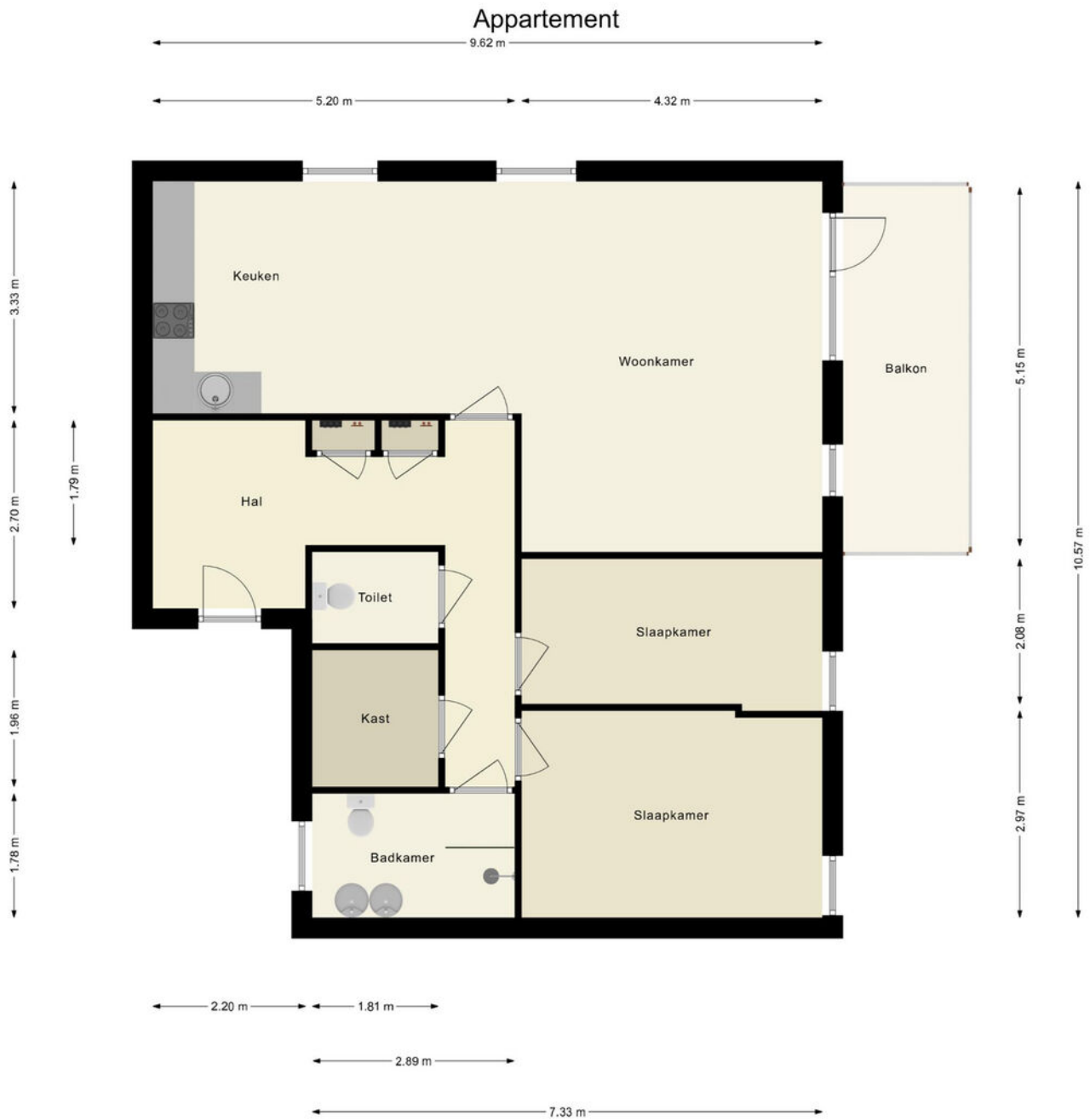




LOCATIE OP DE KAART



PLATTEGROND



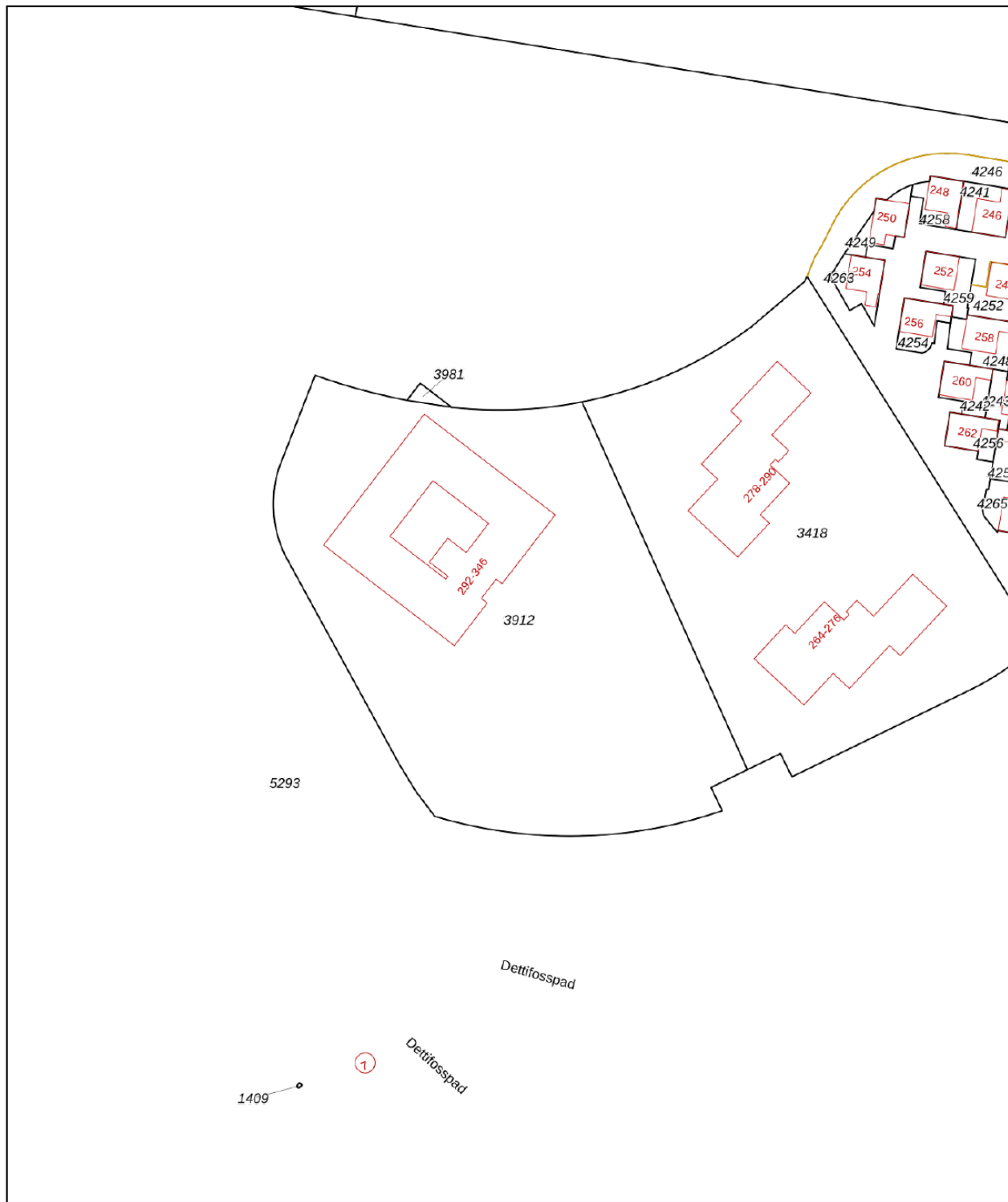
De plattegronden zijn indicatief en om een indruk te geven van de indeling van de woning.
We gebruiken nadrukkelijk alleen de standaard (dak)ramen, deuren,
keuken- en badkameronderdelen om de positie daarvan aan te kunnen geven.
Aan de plattegronden kunnen geen rechten worden ontleend.


© HUUB House Visuals 2023

KADASTRALE KAART

Kadastrale kaart

Uw referentie: ---



12345 25	Deze kaart is noordgericht Perceelnummer Huisnummer	Schaal 1: 1000	
—	Vastgestelde kadastrale grens	Kadastrale gemeente Almere	
—	Voorlopige kadastrale grens	Sectie W	
—	Administratieve kadastrale grens	Perceel 3981	
—	Bebouwing		

Voor een eensluitend uittreksel, geleverd op 25 oktober 2023
De bewaarder van het kadaster en de openbare registers

Aan dit uittreksel kunnen geen betrouwbare maten worden ontleend.
De Dienst voor het kadaster en de openbare registers behoudt zich de intellectuele eigendomsrechten voor, waaronder het auteursrecht en het databankenrecht.

LIJST VAN ZAKEN

	Blijft achter	Gaat mee	Ter overname	NVT
Woning - Interieur				
(Voorzet) openhaard met toebehoren				X
Allesbrander				X
Houtkachel				X
(Gas)kachels				X
Designradiator(en)				X
Radiatorafwerking				X
Verlichting, te weten				
- inbouwspots/dimmers	X			
- opbouwspots/armaturen/lampen/dimmers	X			
- losse (hang)lampen	X			
-				X
-				X
(Losse)kasten, legplanken, te weten				
- Planken berging boven	X			
-				X
Raamdecoratie/zonwering binnen, te weten				
- gordijnrails	X			
- gordijnen	X			
- overgordijnen				X
- vitrages				X
- rolgordijnen	X			
- lamellen				X
- jaloezieën				X
- (losse) horren/rolhorren				X
-				X
-				X
Vloerdecoratie, te weten				
- vloerbedekking				X
- parketvloer				X
- houten vloer(delen)				X
- laminaat				X

LIJST VAN ZAKEN

	Blijft achter	Gaat mee	Ter overname	NVT
- plavuizen				X
- PVC vloer	X			
-				X
Overig, te weten				
- spiegelwanden				X
- schilderij ophangstelsel				X
-				X
-				X
-				X
-				X
Woning - Keuken				
Keukenblok (met bovenkasten)	X			
Keuken (inbouw)apparatuur, te weten				
- kookplaat	X			
- (gas)fornuis				X
- afzuigkap	X			
- magnetron				X
- oven				X
- combi-oven/combimagnetron	X			
- koelkast				X
- vriezer				X
- koel-vriescombinatie	X			
- vaatwasser	X			
- Quooker				X
- koffiezetapparaat				X
-				X
-				X
Keukenaccessoires, te weten				
-				X
-				X
-				X
-				X

LIJST VAN ZAKEN

	Blijft achter	Gaat mee	Ter overname	NVT
-				X
-				X
-				X
-				X
Woning - Sanitair/sauna				
Sauna met toebehoren				X
				X
				X
Toilet met de volgende toebehoren				
- toilet	X			
- toiletrolhouder	X			
- toiletborstel(houder)				X
- fontein	X			
-				X
-				X
Badkamer met de volgende toebehoren				
- ligbad				X
- jacuzzi/whirlpool				X
- douche (cabine/scherm)	X			
- stoomdouche (cabine)				X
- wastafel	X			
- wastafelmeubel				X
- planchet				X
- toiletkast				X
- toilet	X			
- toiletrolhouder				X
- toiletborstel(houder)				X
-				X
-				X
Woning - Exterieur/installaties/veiligheid/energiebesparing				
Schotel/antenne				X

LIJST VAN ZAKEN

	Blijft achter	Gaat mee	Ter overname	NVT
Brievenbus	X			
Kluis				X
(Voordeur)bel				X
Alarminstallatie				X
(Veiligheids)sloten en overige inbraakpreventie				X
Rookmelders				X
(Klok)thermostaat				X
Airconditioning				X
Screens				X
Rolluiken				X
Zonwering buiten				X
Telefoonaansluiting/internetaansluiting				X
Veiligheidsschakelaar wasautomaat				X
Waterslot wasautomaat				X
Zonnepanelen				X
Oplaadpunt elektrische auto				X
				X
				X
				X
				X
				X
Warmwatervoorziening, te weten				
- CV-installatie				X
- boiler				X
- geiser				X
-				X
-				X
-				X
Isolatievoorzieningen (voorzetramen/radiatorfolie etc.), te weten				
-				X
-				X
Tuin - Inrichting				

LIJST VAN ZAKEN

	Blijft achter	Gaat mee	Ter overname	NVT
Tuinaanleg/bestrating				X
Beplanting				X
				X
Tuin - Verlichting/installaties				
Buitenverlichting				X
Tijd- of schemerschakelaar/bewegingsmelder				X
				X
Tuin - Bebouwing				
Tuinhuis/buitenberging				X
Kasten/werkbank in tuinhuis/berging				X
(Broei)kas				X
				X
				X
Tuin - Overig				
Overige tuin, te weten				
- (sier)hek				X
- vlaggenmast(houder)				X
-				X
-				X
Overig - Contracten				
CV: Nee				
Boiler: Nee				
Zonnepanelen: Nee				



SMINK TAXATIE EN MAKELAARDIJ

Duinmeerstraat 24 | 1361 BM Almere
036-2340056 | info@sminkmakelaardij.nl |
www.sminkmakelaardij.nl